

SATUL SCANDINAV

Casa Oslo



Informații tehnice și planul de etaj

ROMÂNĂ
CASA TIP C

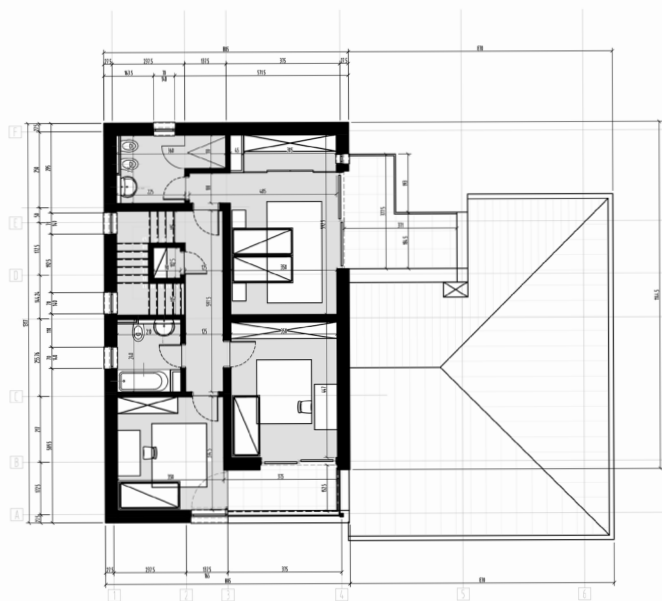
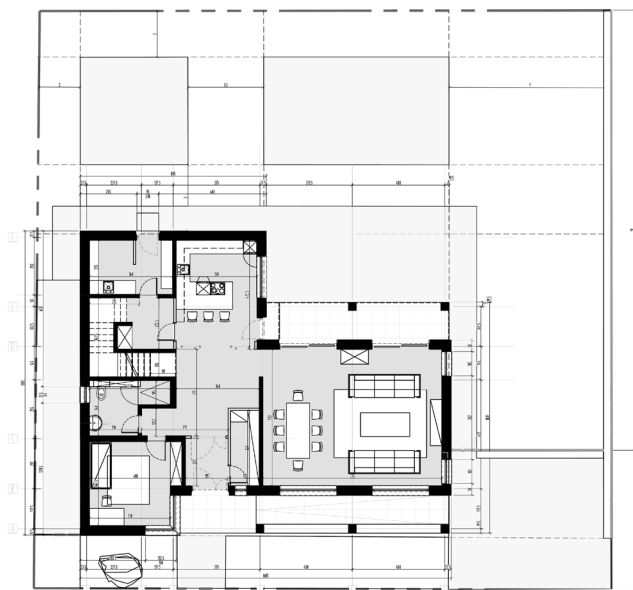
Primul etaj



Etajul doi



Planul de etaj



Facilități

Pentru a veni în completarea unui stil de viață modern, proiectul din Snagov este gândit ca parte integrantă a unei comunități locale. Școli, grădinițe, locuri de agrement, magazine.

Toate dotările sunt perfecte pentru evenimentele sociale din viața ta. Satul Scandinav îți oferă o serie de facilități la libera utilizare a comunității, în proprietatea ta, care te vor face să îți petreci tot timpul liber acasă: piscină, jacuzzi exterior, saună scandinavă, barbeque, zonă petrecere, teren de sport multifuncțional, loc de joacă pentru copii, ponton lac Snagov.

Informații tehnice

Suprafața

Suprafață utilă: 192mp

Suprafață totală teren: 900mp

Suprafață totală construită: 237mp

Suprafață teren privat: 625mp

Suprafață terase: 38mp

Cotă indiviză din spațiile comune și de agrement: 275mp

Finisaje

Cărămidă: Porotherm 30/25cm

Finisaje: HASIT

Baterii: REMER

Tiglă ceramică: CREATON

Marmură: RUȘCHIȚA

Electrocasnice: FRANKE

Vată bazaltică: KNAUF FKD

Șeminee Panoramice: PIAZZETTA

Bucătării: ROVERE

Informații

Living : 1

Băi: 3

Birou: 1

Bucătărie: 1

Dressinguri: 3

Altele: Dinning, Spații depozitare, Terase,
Camera tehnică.

Dormitoare: 3

Locuri Parcare: 3

Instalații și utilități

Racordare la canalizare, sistem de alimentare cu apă, rețea electrică, rețea fibră optică.

Bucătării și băi complet utilate

Sistem subteran de preluare a apelor pluviale

Pompă geo-termală NIBE F1245-8PC

Aparataj și tablou electric LE GRAND

Satul Scandinav

– *Experiența locuirii de calitate, în lux
înconjurat de natură*



Vorbește cu mine Casa Oslo!

Emilia Ene
Manager vânzări și marketing
sales@satulscandinav.com
(+40)726 719 379