

SATUL SCANDINAV

# Casa Stockholm



*Informații tehnice și planul de etaj*

ROMÂNĂ  
CASA TIP A

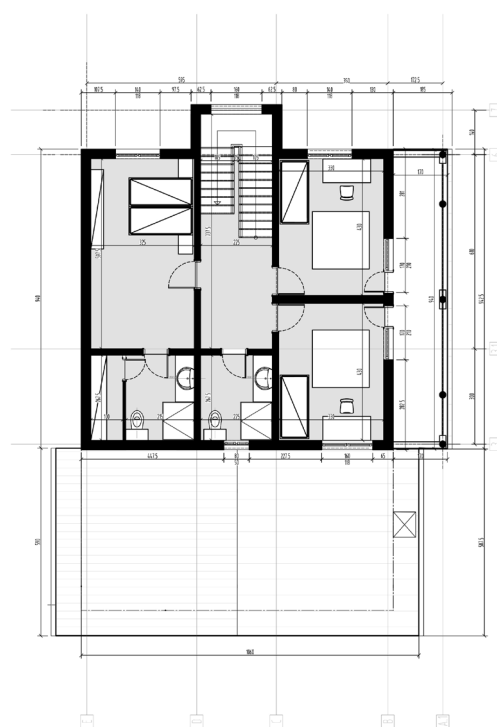
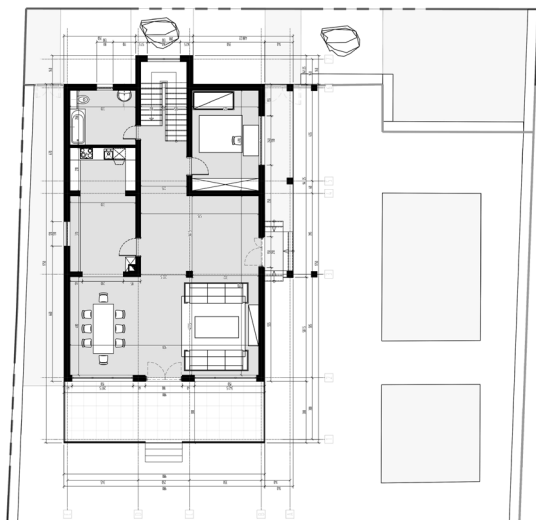
## Primul etaj



## Etajul doi



## *Planul de etaj*



## *Facilități*

Pentru a veni în completarea unui stil de viață modern, proiectul din Snagov este gândit ca parte integrantă a unei comunități locale. Școli, grădinițe, locuri de agrement, magazine.

Toate dotările sunt perfecte pentru evenimentele sociale din viața ta.

Satul Scandinav îți oferă o serie de facilități la libera utilizare a comunității, în proprietatea ta, care te vor face să îți petreci tot timpul liber acasă: piscină, jacuzzi exterior, saună scandinavă, barbeque, zonă petrecere, teren de sport multifuncțional, loc de joacă pentru copii, ponton lac Snagov.

## Informații tehnice

### *Suprafața*

Suprafață utilă: 188mp

Suprafață totală teren: 900mp

Suprafață totală construită: 230mp

Suprafață teren privat: 625mp

Suprafață terase: 31mp

Cotă indiviză din spațiile comune și de agrement: 275mp

### *Finisaje*

Cărămidă: Porotherm 30/25cm

Finisaje: HASIT

Baterii: REMER

Tiglă ceramică: CREATON

Marmură: RUȘCHIȚA

Electrocasnice: FRANKE

Vată bazaltică: KNAUF FKD

Șeminee Panoramice: PIAZZETTA

Bucătării: ROVERE

### *Informații*

Living : 1

Băi: 3

Birou: 1

Bucătărie: 1

Dressinguri: 3

Altele: Spații depozitare, Terase,  
Camera tehnică.

Dormitoare: 3

Locuri Parcare: 3

### *Instalații și utilități*

Racordare la canalizare, sistem de alimentare cu apă, rețea electrică, rețea fibră optică.

Bucătării și băi complet utilate

Sistem subteran de preluare a apelor pluviale

Pompă geo-termală NIBE F1245-8PC

Aparataj și tablou electric LE GRAND

# Satul Scandinav

– *Experiența locuirii de calitate, în lux  
înconjurat de natură*



*Vorbește cu mine Casa Stockholm!*

Emilia Ene  
Manager vânzări și marketing  
sales@satulscandinav.com  
(+40)726 719 379

  
SATUL SCANDINAV  
built by Scandinavian Development